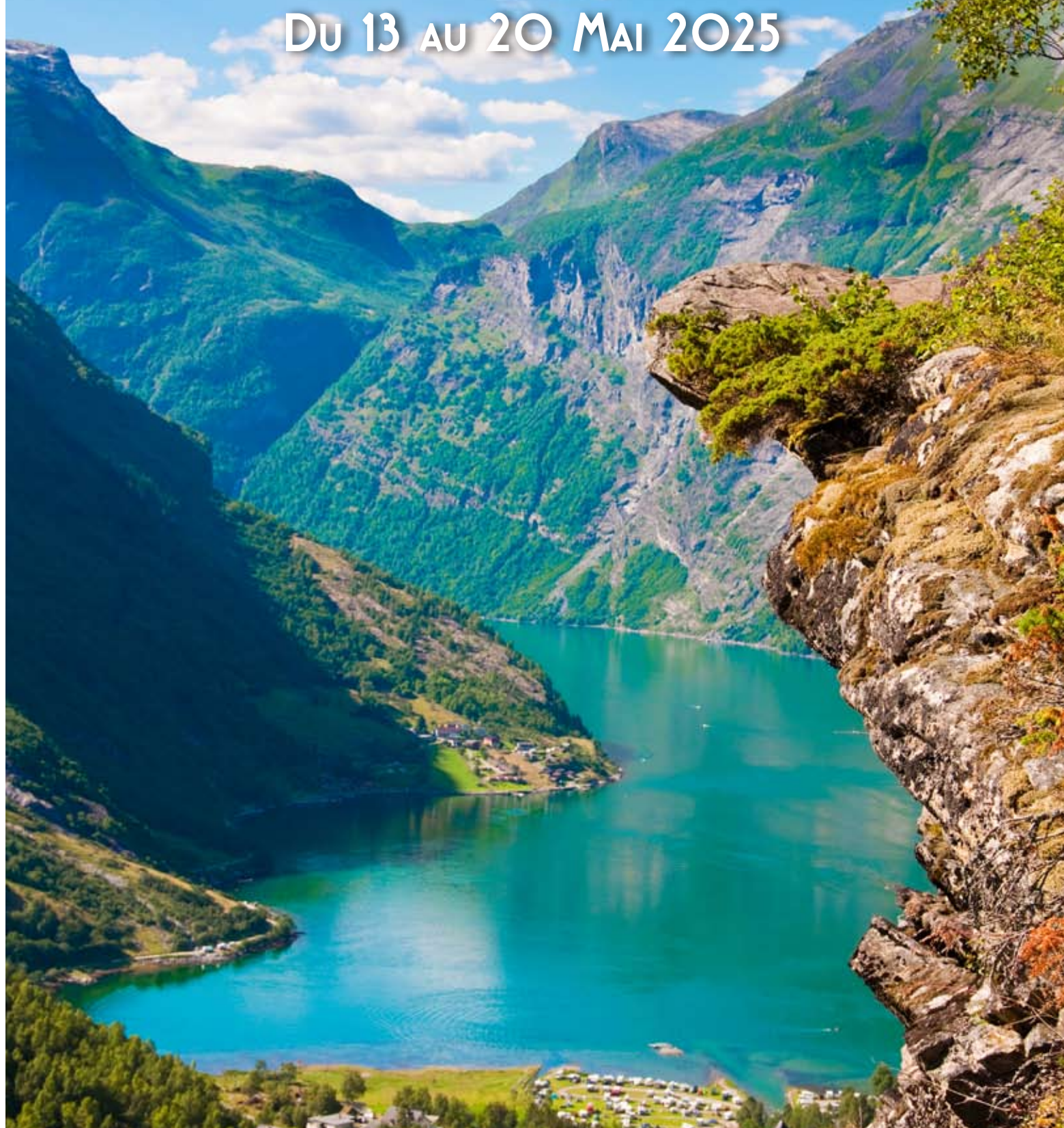


AU FIL DES FJORDS

DU 13 AU 20 MAI 2025



À BORD DU MS CASTOR HAVILA



PLEIN CAP CROISIÈRES

La Culture au Fil de l'Eau





CROISIÈRE AVEC VOTRE GUIDE ACCOMPAGNATEUR : CÉDRIC CABANNE*

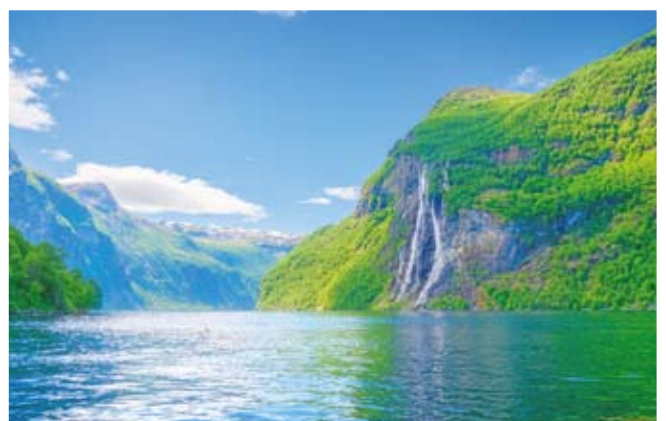


A la fin du XIXe siècle, les liaisons routières sont inexistantes dans le Nord de la Norvège et il ne faut pas moins de trois semaines en été et cinq mois en hiver pour faire parvenir un courrier de Trondheim à Hammerfest. L'idée d'une ligne maritime entre ces deux villes voit le jour en 1893, la ligne maritime de l'Express Côtier naît. Celle-ci est actuellement exploitée par deux sociétés norvégiennes.

Une semaine de navigation pour rejoindre le nord de la Norvège, avec la découverte des plus grandes villes et cités portuaires tout au long de l'itinéraire. Un voyage idéal pour les amateurs, d'histoire, de culture et de visites...

En partant de Bergen vers Kirkenes, vous pourrez passer des heures à explorer les plus belles villes de la côte norvégienne.

Vous découvrirez Ålesund et son architecture Art Nouveau, la cité royale de Trondheim et sa cathédrale de Nidaros, Bodo juste au-dessus du cercle polaire arctique et Tromso, la capitale de l'Arctique. Vous profiterez également en excursion d'une superbe navigation et visite du Geiranger fjord, inscrit au patrimoine mondial de l'Unesco.



UNE ESCALE : UNE HISTOIRE

13/05 PARIS / BERGEN
(NORVÈGE)

Accueil à l'aéroport de Paris par votre accompagnateur, assistance aux formalités et vol vers la Norvège.

Transfert de l'aéroport de Bergen vers le centre-ville.

Fondée au XI^e siècle, Bergen, ancienne capitale de Norvège, a été l'un des premiers comptoirs de la Hanse à partir desquels on exportait notamment du poisson séché. Plusieurs fois touchée par des incendies, la ville est à chaque fois rebâtie, et ces multiples reconstructions changent à chaque fois son visage. Aujourd'hui encore, elle demeure un important port de commerce et exporte notamment du textile ou du pétrole. Bergen se caractérise également par sa vie culturelle très riche.

Déjeuner libre vers le quartier hanséatique et le marché aux poissons.

Installation à l'hôtel 3*(nl) situé en centre-ville.

La ville se déploie dans un site magnifique que nous découvrirons l'après-midi, depuis l'une des sept collines qui dominent la ville et accessible avec le funiculaire.

Retour à l'hôtel en soirée, dîner et nuit.

14/05 BERGEN,
La ville hanséatique

Après le petit déjeuner, journée d'excursion pédestre à la découverte de Bergen. Vous ne manquerez pas le port de Bryggen et ses petites maisons en bois de couleurs rouges, ocres et blanches, classées au patrimoine mondial par l'Unesco. Un ensemble architectural qui évoque l'époque à laquelle les commerçants allemands de la ligue hanséatique dominaient le commerce.

Nous profiterons de cette promenade pour visiter le musée hanséatique où nous seront présentées l'histoire de la ligue et les conditions de vie de ces marchands.

Nous visiterons ensuite le musée d'art - Kode, il renferme un ensemble exceptionnel de tableaux scandinaves des XIX^e et XX^e siècles dont des œuvres des artistes tels Munch et Dahl.

Transfert en autocar en fin d'après-midi pour embarquement à bord du MS Castor Havila pour 7 jours de cabotage le long de la côte norvégienne.

Appareillage, en soirée, vers Alesund.

Dîner et nuit à bord.



15/05 ALESUND,
la ville Art Nouveau
& GEIRANGER FJORD

Le navire se faufile parmi les récifs et îles avant d'accoster au port d'Alesund. La ville est construite sur un site spectaculaire entre îles et îlots reliés par un pont et des tunnels. Outre cet écrin naturel, elle est connue pour sa magnifique architecture art nouveau.

Après sa destruction par un incendie en 1904, la ville d'Alesund fut reconstruite dans le style art nouveau très en vogue à cette période.

Depuis le port, vous partirez en journée d'excursion à la découverte du Geiranger fjord, l'un des plus beaux fjords de Norvège. Traversée en ferry du Stordfjord avant de descendre en autocar la route des Aigles qui vous offrira une vue impressionnante sur le fjord et ses parois abruptes constellées de cascades. Déjeuner en cours d'excursion puis navigation à bord du ferry de Geiranger vers Hellesylt, vous observerez les somptueuses cascades du « voile de la mariée », du « prétendant » et des « sept sœurs ».

En début de soirée, le navire appareille vers Molde pour une brève halte puis s'engage ensuite dans un dédale d'îlots, une navigation passionnante. Dîner et nuit à bord.



16/05 TRONDHEIM,
La cité royale

En passant par Kristiansand, le navire entre ensuite dans le fjord de Trondheim et poursuit sa navigation dans un labyrinthe de plus de six mille îles.

La matinée d'escale, nous permet de visiter la troisième ville de Norvège, ancienne capitale du pays et nichée au cœur d'un vaste fjord, Trondheim fut fondé par le roi Olav Trygvason en 997. Elle est connue pour sa majestueuse cathédrale de Nidaros édifée au XI^e s. De nombreux bâtiments en bois, le pont de la vieille ville ou encore le vieux quartier de Bakklund mérite le détour.

Après le déjeuner à bord, le navire appareille vers le nord-ouest et pénètre dans le Nordland. Après le passage à travers l'étroit détroit de Stollsund, MS Havila Castor se dirige en soirée vers le charmant village de Rorvik.

Dîner et nuit à bord.



17/05 CERCLE POLAIRE ARCTIQUE,
BODO, LES ÎLES LOFOTEN

Au cours de cette journée de navigation, vous franchirez le cercle polaire entre les escales de Nessa et Ornes. Cette ligne invisible à 66°33' de latitude Nord marque le point le plus au sud pour le soleil de minuit qui brille pendant 24 heures pendant l'été. C'est ici que commence l'Arctique.

En début d'après-midi, nous atteindrons Bodo, cette escale libre vous permettra de flâner le long du port et découvrir cette ville surnommée « la ville des roses », celle qui a connu un essor important grâce à la pêche au hareng.

L'après-midi, la navigation se poursuit vers le Vestfjord et la région des îles Lofoten. Elle vous offre de magnifiques paysages de montagnes surgissant de la mer, des plages de sable blanc et des villages de pêcheurs construits sur pilotis.

En début de soirée, escale libre à Svolvaer, haut lieu de la pêche à la morue arctique. Les séchoirs à poissons et les maisons colorées de pêcheurs, donnent à ce village un caractère très authentique.

Le bateau naviguera ensuite dans le Raftsund qui sépare d'archipel des Lofoten à celui des Vesteralen. Ce chenal profond et très étroit est coupé de fjords adjacents dont le Trollfjord, particulièrement spectaculaire.

Dîner et nuit à bord.





19/05 HONNINGSVAG ET LE CAP NORD

Après une brève halte tôt le matin à Hammerfest, nous longeons la côte aride du Finmark, la province la plus étendue du pays et la moins peuplée. Ici vivent quelques quarante mille Sâmes. Le climat est très contrasté.

En matinée, le bateau accoste dans le port d'Honningsvag, porte d'entrée vers le Cap Nord.

Excursion incluse vers le Cap Nord, un plateau impressionnant qui jaillit des flots et s'élève à 307 m d'altitude à 71°10'21" de latitude nord. Il est situé à environ 2000 km du pôle nord.

C'est un lieu mythique où l'on se doit d'aller lors d'un voyage en Norvège.

Après cette escale, vous poursuivrez votre navigation cap à l'Est au cœur du pays des Samis vers Kjollefjord. A l'intérieur des terres, c'est la toundra où les rennes se nourrissent de mousses et de lichens, les paysages se succèdent alternant avec un décor de bout du monde.

Diner et nuit à bord.



18/05 TROMSO, porte de l'Arctique

Une journée riche en découvertes, tôt le matin passage par Harstad située au cœur des îles Vesteralen puis Finnsnes et notre navigation dans le Troms, région centrale de la Norvège, nous permet d'arriver de fjords en fjords jusqu'à Tromso pour une escale d'après-midi.

Située sur une île de 10 km de long reliée au continent par un immense pont et deux tunnels, la ville occupe un site exceptionnel au creux d'un cirque de montagnes aux cimes enneigées.

Connue comme étant la plus grande ville du nord de la Norvège, elle fut le point de départ de nombreuses expéditions dans l'Arctique.

Nous visiterons le musée polaire qui, consacré à l'aventure arctique, retrace l'histoire des explorations et expéditions polaires, évoquant largement Roald Amundsen mais aussi la chasse à la baleine et à l'ours. Nous verrons ensuite la cathédrale arctique Tromsdal, une très belle réalisation d'architecture contemporaine symbolisant la mer et la glace.

Dès l'appareillage de Tromso, nous longerons à nouveau des îles et apercevrons le magnifique Lyngenfjord.

Diner et nuit à bord



20/05 KIRKENES/PARIS

En début de matinée, le bateau accoste à Kirkenes, une cité minière à quelques encablures de la frontière russe.

Débarquement et transfert vers l'aéroport et vol retour vers Paris via Oslo.



LES PLUS PLEIN CAP

- Une journée complète de visite à Bergen
- Une navigation dans le Geiranger fjord puis la découverte des la route des Aigles
- Les îles Vesteralen et Lofoten
- Un accompagnement Plein Cap depuis Paris
- Toutes les excursions incluses et privatisées en français pour notre groupe

VOTRE GUIDE ACCOMPAGNATEUR



CÉDRIC CABANNE*

Depuis plus de 25 ans, Cédric Cabanne est un des conférenciers attiré de Plein Cap, une compagnie plaçant la culture à la tête de ses priorités. S'il ne regrette en rien son passé d'enseignant, il a su conserver son goût pour la pédagogie, acquérant une expérience inégalable dans le monde du tourisme. La Norvège, le monde de l'Arctique, l'Asie et l'Amérique du Sud sont parmi ses destinations préférées mais les rives de la Méditerranée le ramènent, avec plaisir, au cœur de sa formation, l'Histoire et la Géographie.

*Non contractuel, sous réserve de disponibilité



BIENVENUE À BORD DU MS CASTOR HAVILA

Le MS Castor Havila est l'un des quatre navires de la compagnie Havila. Ces bateaux assurent les lignes régulières qui desservent les 34 ports de la côte norvégienne.

Ils sont intimement liés à la vie des habitants du littoral et font partie de la vie locale, ils débarquent et chargent marchandises et passagers de port en port, de jour comme de nuit pour quelques heures ou quelques minutes.

Lors du chargement ou déchargement, du bruit et des vibrations peuvent être constatés dans quelques cabines selon leur situation sur le navire. Toutes les mesures sont prises pour limiter ces nuisances inhérentes à l'activité de l'Express Côtier mais elles sont inévitables.

À bord, il n'y a pas d'animation comme sur une croisière traditionnelle, seules seront proposées des interventions privatisées de votre guide accompagnateur.

À bord de ces bateaux norvégiens côtiers, c'est bien plus qu'une croisière que nous vous proposons c'est une exploration de la Norvège des fjords au cœur de paysage spectaculaire et de la culture norvégienne.

La décoration intérieure des navires reflète la nature norvégienne et s'inspire de la mer, du ciel, des montagnes et des glaciers.

En utilisant des matériaux naturels et des designs nordiques, vous retrouverez une ambiance chaleureuse, authentique et détendue à bord des navires.

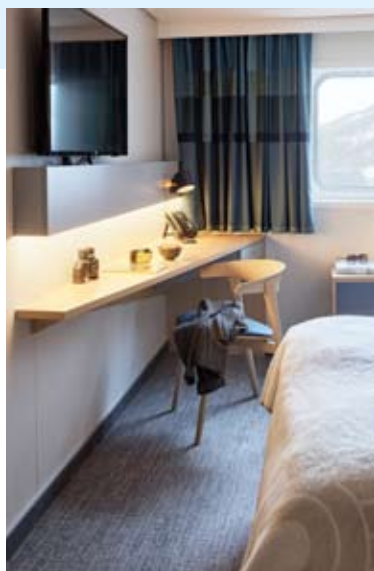
À bord pour vous détendre : jacuzzi, sauna, salle de sport, salons et bars et bien sûr de vastes ponts extérieurs pour profiter de cette superbe navigation au cœur de fjords norvégiens.

La cuisine à bord est un hommage respectueux aux traditions culinaires norvégiennes régionales, vous garantissant une expérience culinaire à la carte et des saveurs authentiques.

Code vestimentaire à bord : décontracté et informel.



LES CABINES





FICHE TECHNIQUE

Capacité : 640 passagers, 179 cabines
 Année de construction – 2021/2023
 Longueur : 124 m – Largeur : 22 m
 Equipage norvégien
 Devise à bord : NOK (couronne norvégienne)



Protection de l'environnement :

La compagnie Havila est engagée dans la protection de notre planète et de sa biodiversité.

Les quatre navires de croisière côtière sont équipés des plus gros packs de batteries installés sur un navire de croisière, ainsi ils nous peuvent naviguer pendant quatre heures d'affilée sans aucune émission et dans le plus grand silence. Les batteries sont chargées à terre avec de l'énergie hydraulique propre et, lorsqu'elles ne sont pas utilisées, les bateaux fonctionnent au GNL (gaz naturel liquéfié), ce qui, associé à un fonctionnement hybride efficace, réduisant les émissions de CO2 d'environ 35 %.

PRIX PAR PERSONNE AU DÉPART DE PARIS, EXCURSIONS INCLUSES

En cabine Double intérieure :	3 290 €
En cabine Double extérieure :	4 040 €
En cabine individuelle intérieure :	4 730 €
<i>(nombre de chambres individuelles limité)</i>	

(Nombre minimum de participants pour la réalisation de ce voyage : 15 passagers)



CONDITIONS ET FORMALITÉS

Notre prix comprend :

- Les vols Paris/Bergen et Kirkenes/Paris sur compagnies régulières.
- L'hébergement de 6 nuits dans la catégorie de cabine choisie à bord du MS Castor Havila et une nuit à l'hôtel 3*(nl) à Bergen.
- La pension complète du diner du 14/5 au petit déjeuner du 20/5.
- Les transferts en autocar aéroport/hôtel/port/aéroport.
- Les taxes aériennes et portuaires.
- Les boissons : eau, thé et café.
- Les excursions mentionnées au programme (entrées des sites incluses), privatisées en français pour notre groupe.
- Wifi à bord.
- Les installations à bord telles que jacuzzis, saunas et salle de sport.
- La présence de notre guide accompagnateur Plein Cap au départ de Paris.
- L'assurance assistance rapatriement.

Ne sont pas inclus :

- Le port de bagages.
- Les boissons.
- Les dépenses personnelles.
- Les pourboires.
- L'assurance multirisque (annulation de voyage toutes causes justifiées, responsabilité civile à l'étranger, interruption de séjour, bagages, retard de transport) : 4% du prix du voyage.

Formalités de police pour les ressortissants français :

- Carte nationale d'identité (non prolongée) ou passeport valide.

Conditions Spécifiques d'annulation pour cette croisière :

- 100€ par personne de frais de dossier de dossier, non remboursable.
- Entre 120 et 91 jours : 20% du prix du voyage
- Entre 90 et 61 jours : 50% du prix du voyage
- Entre 60 et 21 jours : 75% du prix du voyage.
- Moins de 21 jours : 100% du prix du voyage.

NB :

Les informations relatives à cette croisière (visites, transport) sont valides à la date du 10/09/2024 et ne sont pas contractuelles. D'éventuelles modifications peuvent être apportées ultérieurement et vous seront communiquées dans le carnet de voyage envoyé deux semaines avant le départ.

La compagnie maritime Havila vous communiquera votre numéro de cabine à l'embarquement, aucun pont, ni emplacement ne peut être confirmé avant le départ.

Croisière Internationale



Sur cette destination, Plein Cap n'est pas l'affrèteur unique du MS Castor Havila et a pris un contingent de cabines. La clientèle ne sera pas uniquement francophone mais internationale. Le groupe sera encadré par un guide accompagnateur francophone et les excursions seront privatisées en totale francophonie.



• Les cabines ne sont pas reproduites à l'échelle exacte • Textes et photos non contractuels • Imprimé en France • Crédits photos : Plein Cap - Havila •
• shutterstock.com/Maria_Usp/Tomas Marek/biletskiyevgeniy.com/Nancy Pauwels/Olena Znak/TTstudio/Kochneva Tetyana/Mikhail Varentsov/Kateryna Moskalenko/AR Pictures •
• Les Conditions Générales et Particulières de Vente sont disponible sur notre site www.plein-cap.com •



PLEIN CAP CROISIERES

251, route de la Colle
06270 Villeneuve-Loubet

Tél. : +33(0)4 93 20 21 20
Fax : +33(0)4 93 73 70 01

Internet : www.plein-cap.com • Courriel : info@plein-cap.com